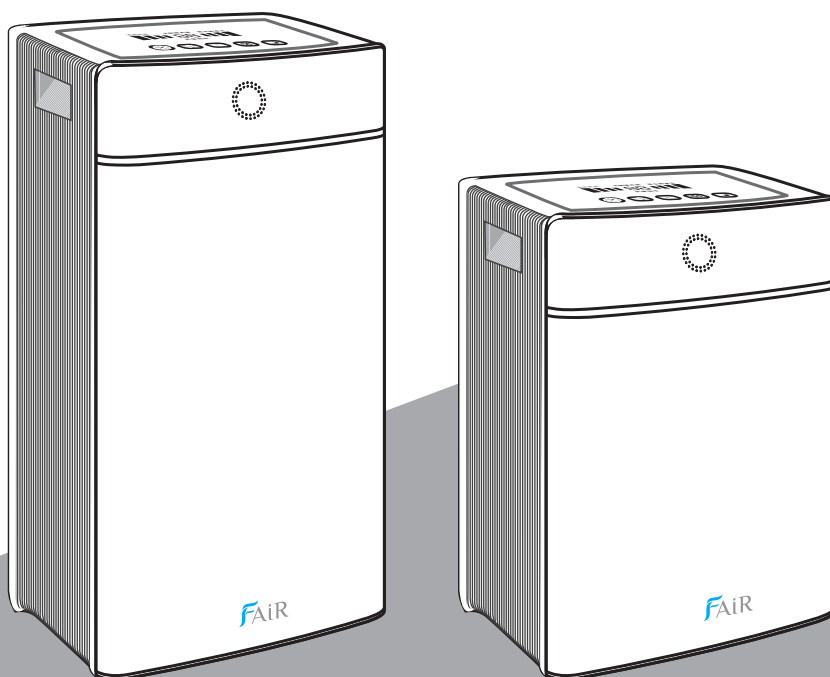


PLAZMOVÁ, IONIZAČNÁ ČISTIČKA VZDUCHU

Model: FAIR AP260
FAIR AP520



Ďakujeme, že ste si zakúpili plazmovú, ionizačnú čističku vzduchu s Kolektorom – plazmovým elektrostatickým filtrom. Prosím, pozorne si prečítajte návod na použitie pred prvým spustením čističky vzduchu a uschovajte ho na bezpečnom mieste pre prípadné ďalšie použitie.

Návod na použitie

BEZPEČNOSTNÉ OPATRENIA

Upozornenie



Čistenie čističky vzduchu, zapojenej v elektrickej sieti, môže spôsobiť úraz elektrickým prúdom, výboje elektrického prúdu a vážne zranenia. Pred čistením alebo údržbou ju najskôr odpojte od elektrickej siete.

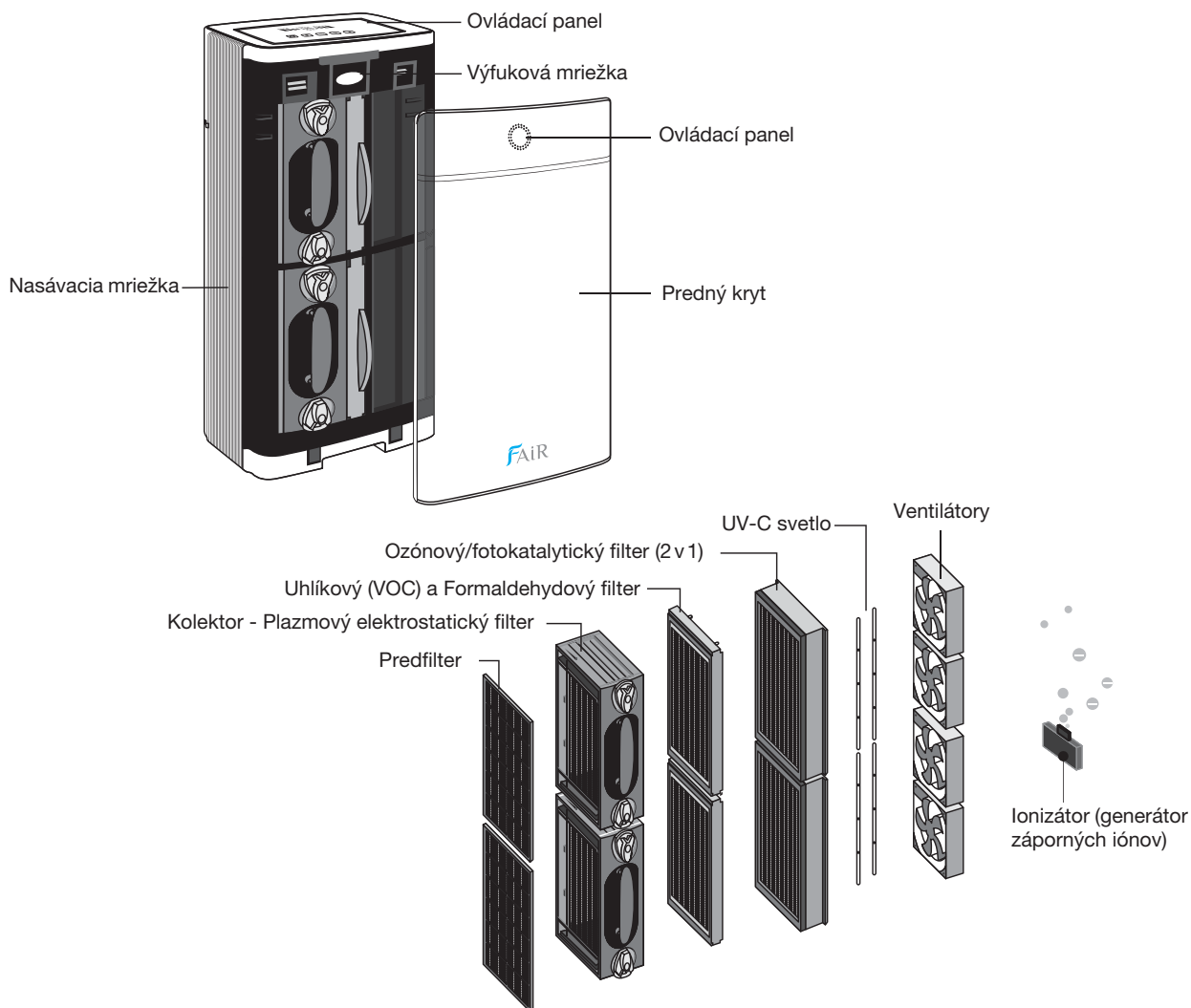
- Čističku vzduchu používajte iba vo vnútorných priestoroch a v rámci parametrov uvedených v technických špecifikáciách. Používanie čističky vzduchu na účely, na ktoré nie je určená, môže predstavovať vážne ohrozenie zdravia a života.
- Deti nedokážu rozpoznať riziká spojené s používaním elektrických spotrebičov. Ak je čistička vzduchu používaná v prítomnosti detí, je nutný dozor dospelaj osoby.
- Nikdy nepoužívajte čističku vzduchu, ak došlo k akémukoľvek poškodeniu spotrebiča alebo sieťového kábla, po tom, čo došlo k poruche, pádu alebo inému poškodeniu prístroja.
- Opravy elektrických zariadení môže vykonávať iba kvalifikované servisné stredisko. Neodborné opravy môžu predstavovať vysoké nebezpečenstvo pre používateľa, poškodenie prístroja a zánik záruky.
- Sieťový kábel neumiestňujte pod koberec alebo iné predmety. Umiestnite čističku vzduchu tak, aby ste nezakopli o kábel.
- Nemanipulujte s čističkou vzduchu, alebo jej zástrčkou vlhkými rukami. Nikdy nevyťahujte zástrčku zo sieťovej zásuvky ťahaním za sieťový kábel.
- Vlasy, voľné oblečenie alebo časti tela sa môžu zachytiť do čističky vzduchu a spôsobiť zranenie. Udržujte vlasy, voľný odev a časti tela mimo otvorov a pohyblivých častí.
- Ak môžete, vyhnite sa použitiu predlžovacieho kábla. Umiestnite prístroj tak, aby zástrčka na sieťovom kábli ľahko dosiahla štandardnú elektrickú zásuvku.
- Odpojte čističku vzduchu, ak sa sieťový kábel alebo zástrčka prehrievajú, zacítite spálený zápach alebo, ak z prístroja vychádza zvláštny zvuk.
- Neumiestňujte čističku vzduchu v blízkosti zdrojov tepla, ako sporáky, rúry, vyhrievacie telesá alebo počítače.
- Neumiestňujte čističku vzduchu v blízkosti otvoreného ohňa, vrátane sviečok.
- Čističku vzduchu nepoužívajte v uzavretom priestore, kde sa vyskytujú horľavé alebo výbušné plyny.
- Nepoužívajte prístroj v priestoroch, kde sa nachádzajú toxické výpary, horľavý prach alebo kyslíkové nádrže. Vždy skontrolujte umiestnenie a pred zapojením a spustením sa uistite, že tieto prvky nie sú prítomné.
- Čistička vzduchu by sa mala často kontrolovať a nahromadená nečistota by sa mala pravidelne odstraňovať, aby sa predišlo jej nadmernému hromadeniu, ktoré by mohlo spôsobiť vzplanutie alebo požiar.
- Nevkladajte cudzie predmety do prednej mriežky, vnútri je vysoké napätie!
- Nepokúšajte sa čističku vzduchu spustiť, ak je otvorený kryt.
- Čističku vzduchu umiestnite na rovný, pevný a stabilný povrch. Nikdy ju neumiestňujte na mäkké povrchy, ako je posteľ alebo pohovka.
- Je dôležité držať všetky predmety ďalej od nasávacej a výfukovej mriežky, dodržujte minimálnu vzdialenosť 30 cm.
- Čističku vzduchu umiestnite ďalej od televízora, počítača alebo rádia, dodržujte vzdialenosť aspoň 1 m.
- Čističku vzduchu nepoužívajte na miestach s mokrým povrchom ani vo vlhkých priestoroch, ako je napr. kúpeľňa.
- Na čističku vzduchu si nesadajte, nestavajte sa, ani na ňu neumiestňujte žiadne predmety.
- Čističku vzduchu umiestnite tak, aby vám počas sedenia alebo spánku nenasávala znečistený vzduch cez hlavu alebo telo.
- Čistička vzduchu neslúži ako náhrada každodenného vetrania a čistenia alebo vetrania kuchyne.

BEZPEČNOSTNÉ OPATRENIA

Vlastnosti

- Vysoko výkonný jednosmerný ventilátor, nízka spotreba energie, dlhodobé používanie
- Tichý nočný prevádzkový režim
- Vstavaný inteligentný senzor, automatické snímanie a nastavenie rýchlosti prúdenia vzduchu, inteligentná prevádzka
- Kolektor - Plazmový, elektrostatický zberač prachu, ľahko sa čistí, nie je potrebné ho vymieňať
- Rýchla cirkulácia čistí veľké objemy vzduchu
- Vysoko výkonný filter účinne odstraňuje extra jemné častice s veľkosťou 0,1 – 0,3 mikrónu
- Negatívne ióny a aktivovaný kyslík rýchlo odstraňujú zápach a dym a osviežujú vzduch
- UV-C svetlo účinne zabíja baktérie a vírusy
- Viaceré profesionálne filtre účinne odstraňujú škodlivé plyny ako acetón, benzén atď.

Popis prístroja



NÁVOD NA OBSLUHU

Prevádzka

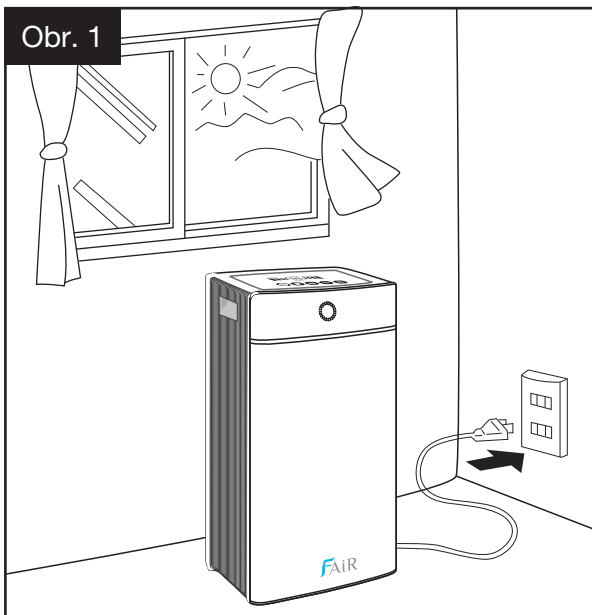
- **Umiestnenie.** Čističku vzduchu umiestnite na pevný, rovný povrch. Uistite sa, že mriežka nie je blokována inými predmetmi a že v blízkosti nie sú žiadne sviečky ani otvorený oheň.
- Miestnosť, kde budete prístroj používať, pred zapojením vyvetrajte. Ak je to možné, priestor vetrajte 2-3 hodiny. Po vyvetraní priestoru zatvorte okná a zapojte čističku vzduchu do elektrickej siete. (Obrázok 1)
- **Zapojenie.** Zapojte čističku do najbližšej štandardnej elektrickej zásuvky.
- **Zapnutie.** Stlačte tlačidlo POWER a čistička začne pracovať v režime AUTO. Farba označujúca úroveň čistenia sa na 1 minútu zmení a potom sa automaticky vráti do aktuálnej úrovne čistenia. (Obrázok 2)



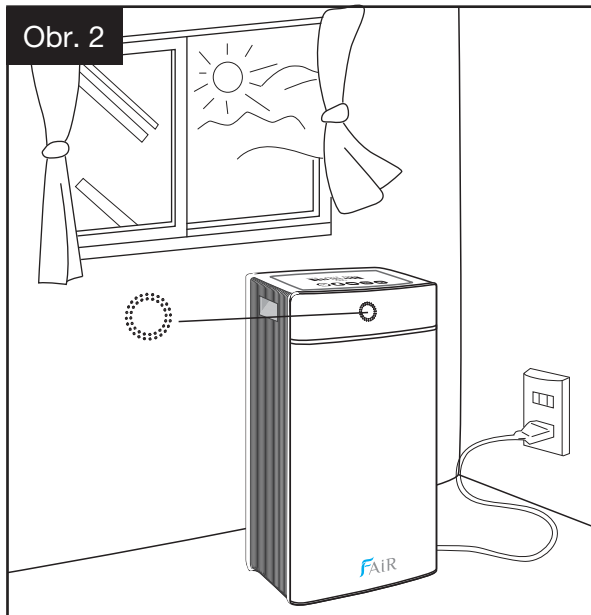
Upozornenie

- Pri prvom použití alebo opätovnom uvedení čističky vzduchu do prevádzky po jej predchádzajúcom odpojení je potrebné, aby sa snímač na 3-5 minút zahrial a počas tejto doby nebude reagovať správne. Okrem toho, ak aktuálna kvalita vzduchu nie je dobrá, odporúčame najprv vyčistiť vzduch vetraním a potom prepnúť späť do režimu AUTO, inak sa môže dočasne znížiť citlivosť snímača.
- Po dlhšej dobe nepoužívania čističku opäť zapnite, citlivosť snímača sa môže dočasne znížiť, po 1-2 dňoch prevádzky sa však vráti do normálu.

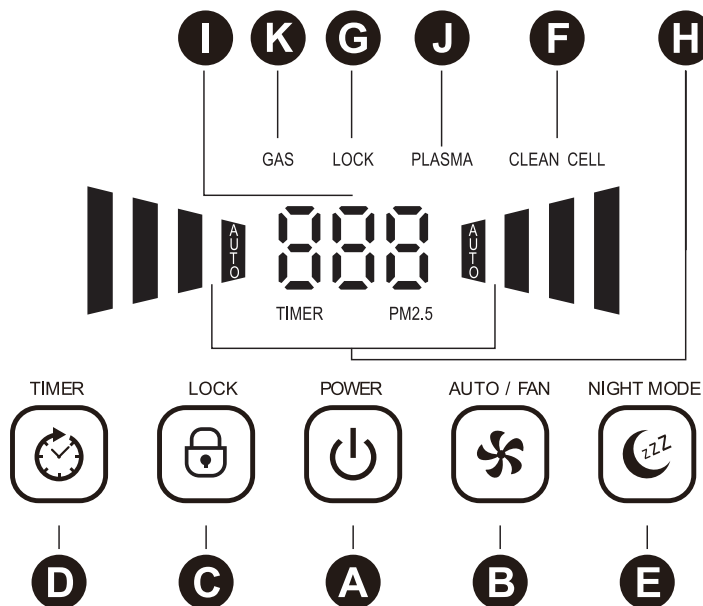
Obr. 1



Obr. 2



Pokyny na ovládacom paneli



A) Tlačidlo POWER (zapnúť/vypnúť)

Stlačením tlačidla A (🔌) čističku vzduchu zapnete, rozsvieti sa displej. Čistička vzduchu začne pracovať v AUTOMATICKOM režime (AUTO). Opätovným stlačením tlačidla ju vypnete.

B) Režim AUTO/Rýchlosť ventilátora

Opakovaným stlačením tlačidla B (🌀) môžete nastaviť rýchlosť čistenia vzduchu alebo pracovať v režime AUTO. Symbol H ukazuje, ktorú zo štyroch úrovní ste vybrali:

- Nízka (Low) ▮ pre tichý režim
- Stredná (Medium) ▮▮ pre bežné použitie
- Vysoká (High) ▮▮▮ pre maximálne čistenie
- Po aktivácii AUTO (🔌) čistička automaticky rozpozná a upraví rýchlosť čistenia vzduchu, keď zaznamená nečistoty vo vzduchu. Zároveň 4 farebné stupne jasne označujú čistotu vzduchu a ukazujú vašu aktuálnu úroveň:
 - O Zelená: čistý vzduch bez znečistenia
 - O Svetlooranžová: nízke znečistenie
 - O Oranžová: stredné znečistenie
 - O Červená: vysoké znečistenie

NÁVOD NA OBSLUHU

Pokyny na ovládacom paneli

C) Zámok

Tlačte tlačidlo C (🔒) po dobu 3 sekúnd, kým nezaznie zvukový signál, aktivuje sa detská poistka, aby sa zabránilo nesprávnemu ovládaniu deťmi; všetky tlačidlá sú zablokované. Pre odomknutie zopakujte vyššie uvedený krok.

D) Časovač

Pomocou tlačidla D (🕒) je možné nastaviť dobu prevádzky medzi 1-9 hodinami alebo nepretržitú prevádzku. Symbol I zobrazuje nastavenú dobu prevádzky (1h/2h/3h/4h/5h/6h/7h/8h/9h).

E) Nočný režim

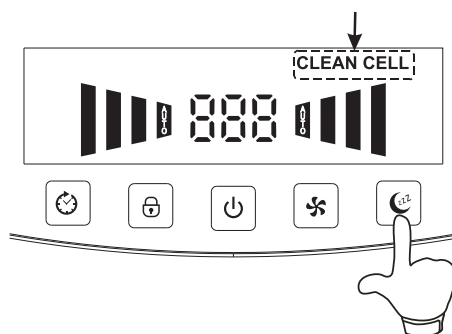
Jedným stlačením tlačidla E (🌙) zapnete nočný režim, kedy sa automaticky stlmí jas displeja a farebné označenie čistoty vzduchu, čistička pokračuje v tichom režime. Opätovným stlačením tlačidla E (🌙) funkciu nočný režim automaticky vypnete.

F) Indikátor čistenia

Ak sa na displeji zobrazí symbol F „CLEAN CELL“, čističku vzduchu by ste mali vyčistiť podľa odporúčaní výrobcu.

Resetovanie symbolu „CLEAN CELL“

Keď je kolektor po vyčistení opäť nainštalovaný, zapnite čističku vzduchu a podržte stlačené tlačidlo E (🌙) aspoň 3 sekundy, pokiaľ nezaznie zvukový signál, nezhasne červený indikátor „CLEAN CELL“ a neresetuje sa časovač „CLEAN CELL“.



G) Indikátor uzamknutia

H) Indikátor rýchlosti ventilátora

I) Indikátor PM_{2,5} a časovača

J) Indikátor PLAZMA

Keď svieti indikátor „PLASMA“, spotrebič funguje normálne. Keď kontrolka „PLASMA“ zhasne, reštartujte zariadenie, ak kontrolka „PLASMA“ stále nesvieti, skontrolujte a vyčistite zbernú komoru.

K) Indikátor znečistenia plynom

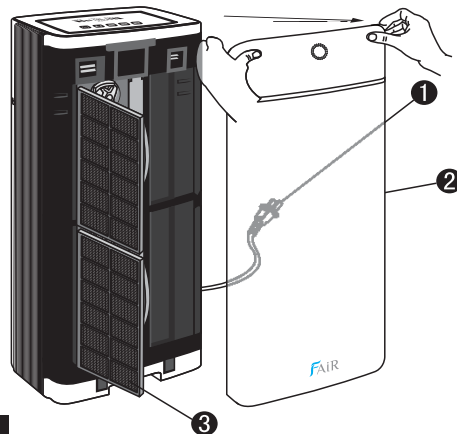
ČISTENIE A ÚDRŽBA

⚠ Upozornenie

Čistenie čističky vzduchu, keď je zapojená v elektrickej sieti, môže mať za následok zásah elektrickým prúdom, iskrenie a vážne zranenia. Pred čistením alebo údržbou zariadenie odpojte od elektrickej siete. Alebo sa s čistením a výmenou filtrov obráťte prostredníctvom predajcu na AUTORIZOVANÉ SERVISNÉ STREDISKO, kde Vám prístroj odborne vyčistia.

Čistenie predfiltra

1. Odpojte sieťový kábel (1) čističky vzduchu z elektrickej siete.
2. Otvorte predný kryt (2) jemným potiahnutím za horné rohy, ktoré sú uchytené magnetmi.
3. Vytiahnite predfilter (3) priamo potiahnutím.
4. Dôkladne opláchnite predfilter a nechajte ho vyschnúť. Iba vysušený ho zasunite späť do skrinky.
5. Zatvorte predný kryt. Z bezpečnostných dôvodov zle zatvorený kryt neumožní zapnutie čističky.



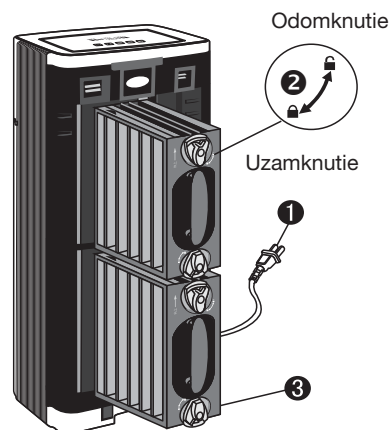
Čistenie Kolektora – plazmového vysokonapäťového elektrostatického filtra

⚠ Upozornenie

- Kolektor si nemusí nutne vyžadovať čistenie, ak sa objaví iskrenie. Iskrenie je ostrý praskavý zvuk, ktorý vzniká, keď sa veľké častice zhromažďujú v kolektore alebo v čističke používanej v príliš vlhkých miestnostiach.
- Ak dôjde k dlhotrvajúcemu alebo trvalému iskreniu, kolektor odporúčame vyčistiť.

F) Indikátor čistenia (CLEAN)

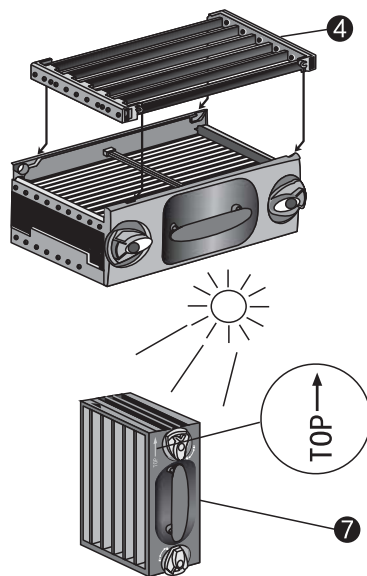
1. Odpojte sieťový kábel (1) čističky vzduchu z elektrickej siete.
2. Otvorte predný kryt jemným potiahnutím za vrchné rohy.
3. Uvoľnite kolektor - plazmový vysokonapäťový elektrostatický filter (3) odblokovaním žltých otočných horných a dolných gombíkov (2) a priamym ťahom za rúčku ho vytiahnite von.
4. Kolektor - plazmový vysokonapäťový elektrostatický filter (3) sa skladá z plazmového generátora iónov (4) – (čierny plastový rámik s ionizačnými elektródami s drôtom) a z kolektora (5) – kovový rebrovaný zachytávač baktérií, vírusov, mikróbov, roztočov a prachových častíc. Opatrne oddelíte kolektor (5) od plazmového generátora iónov v rámci (4), aby ste mali počas čistenia ku každému ľahší prístup. Pri manipulácii dajte pozor a nepretrhnite drôtičky plazmového generátora iónov. Bez nich nebude čistička generovať ióny a prestane fungovať.
5. Čistite vo vani, umývadle alebo tam, kde máte dostatočný priestor na umytie.
6. Nastriekajte jemný čistiaci prostriedok medzi štrbiny kolektora a na hliníkové lišty rámika a nechajte niekoľko minút namočené, ale nenechajte čistiaci prostriedok zaschnúť. Po umytí kefkou kolektor aj rámik dôkladne opláchnite čistou vodou. Alternatívnou metódou čistenia je kolektor -



ČISTENIE A ÚDRŽBA

plazmový vysokonapäťový elektrostatický filter vyfúkať kompresorom. Avšak odporúčame iba tam, kde nebudete obťažovať a znečisťovať svoje okolie.

- Po mokrom procese čistenia kolektor – plazmový vysokonapäťový elektrostatický filter umiestnite na slnečné miesto, a nechajte podľa potreby vyschnúť 12 – 24 hodín. Aby ste urýchlili čas sušenia, otraste z rebier a záhybov filtra prebytočnú vodu. Do čističky vzduchu v žiadnom prípade neumiestňujte mokrý alebo vlhký kolektor alebo rámik!
- Znovu zložte kolektor – plazmový vysokonapäťový elektrostatický filter (4 a 5). Rámik (4) vložte do kolektora (5) kolíkom umiestneným na vonkajšom okraji rámiku do zapustených kanálikov kolektora tak aby nápis TOP na obvode rámika smeroval hore. Po správnom nasadení kolíkov do zapustených kanálikov kolektora (5) zasuňte rámik (4), aby zapadol na miesto.
- Zložený kolektor – plazmový vysokonapäťový elektrostatický filter (3) umiestnite späť do prístroja tak, že ho zasuniete rovno a otočíte všetky žlté otočné horné aj dolné gombíky (2) do uzamknutej polohy (v smere hodinových ručičiek). Kolektor je špeciálne navrhnutý tak, aby sa dal zasunúť len jedným smerom. Sledujte označenie UP (6), ktoré musí smerovať smerom hore.
- Pevne zatvorte predný kryt.



Poznámka: Odolné zvyšky, ako je decht z tabakového dymu, môžu vyžadovať dodatočné čistenie alebo dlhšie namáčanie.

Výmena Uhlíkového (VOC) a formaldehydového filtra

- Odpojte čističku od elektrickej siete.
- Otvorte predný kryt jemným potiahnutím za horné rohy.
- Vytiahnite uhlíkový (VOC) a formaldehydový filter priamo zo skrinky.
- Vymeňte filter za nový.
- Pevne zatvorte predný kryt.



Poznámka: Tento filter nie je umývateľný, vymeňte ho v závislosti na frekvencii používania približne za 12 mesiacov.

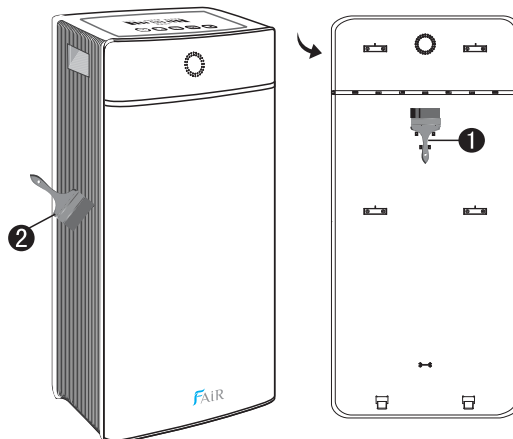


Ozónový/fotokatalytický filter (2 v 1)

Fotokatalytický filter má schopnosť regenerácie, nie je potrebné ho čistiť alebo meniť.

Čistenie výfukovej mriežky

- Vyberte čistiacu kefkou z úložného priestoru na vnútornej strane predného krytu.
- Kefkou odstráňte nečistoty, ktoré sa nahromadili medzi štrbinami mriežky.
- Vráťte čistiacu kefkou do úložného priestoru.



RIEŠENIE PROBLÉMOV

Servisné problémy, ktoré sa zdajú byť závažné, je často možné ľahko vyriešiť. Táto príručka vám môže pomôcť pri riešení problémov.

Všetky ostatné opravy by malo vykonávať autorizované servisné stredisko.

Problém	Kontrola	Možné riešenie
Čistička sa nezapne	<ul style="list-style-type: none"> • Sieťový kábel • Tlačidlo Power • Predný kryt 	<ul style="list-style-type: none"> • Zapojte sieťový kábel • Stlačte tlačidlo zapnutie/vypnutie • Skontrolujte, či je predný kryt bezpečne zatvorený
Rozsvietil sa červený indikátor „CLEAN CELL“.	Kolektor – plazmový elektrostatický filter (EF)	<ul style="list-style-type: none"> • Vyčistite EF a resetujte časovač, pozrite si pokyny na strane 5–6.
Indikátor "PLASMA" je vypnutý	Kolektor – plazmový elektrostatický filter (EF)	<ul style="list-style-type: none"> • Keď sa v EF zachytia veľké častice, čističku opakovane zapnite • EF nie je správne vložený, vložte ho znova. • EF je príliš znečistený alebo nevyčistený, články by mali byť vyčistené, opravené alebo vymenené. • EF nie je po vyčistení úplne suchý, vysušte ho.
Kolektor – plazmový elektrostatický filter (EF)	Kolektor – plazmový elektrostatický filter (EF)	<ul style="list-style-type: none"> • Vyčistite EF, pozrite si pokyny na strane 6. • EF môže byť poškodený. Kontaktujte autorizované servisné stredisko.
Spotrebič iskrí, praská a puká.	Kolektor – plazmový elektrostatický filter (EF)	<ul style="list-style-type: none"> • Iskrenie, praskanie alebo pukanie sa môže vyskytnúť, keď sa v EF zachytia veľké častice alebo keď sa čistička používa vo vlhkých miestnostiach. • Ak v spotrebiči vzniká elektrický oblúk, môže to viesť k znečisteniu EF. Skúste ho vyčistiť. • Ak aj po správnom vyčistení pretrváva nadmerné iskrenie, môže dôjsť k poškodeniu EF. Ak je EF poškodený, kontaktujte autorizované servisné stredisko.
Indikátor „AUTO“ bliká	Okolie	<ul style="list-style-type: none"> • Je veľmi zlá kvalita vzduchu, otvorte okno, aby ste zlepšili ventiláciu.
	Senzor	<ul style="list-style-type: none"> • Porucha snímača, treba ho opraviť alebo vymeniť. Kontaktujte autorizované servisné stredisko.

RIEŠENIE PROBLÉMOV

Problém	Kontrola	Možné riešenie
Indikátor „CLEAN SIGN“ stále ukazuje znečistenie	Prostredie	<ul style="list-style-type: none"> • Vyvetrajte miestnosť, otvorte okno a zlepšite cirkuláciu vzduchu
	Senzor	<ul style="list-style-type: none"> • Možno preto, že miestnosť nie je v skutočnosti uzavretým prostredím a znečistenie prichádza zvonku. Alebo preto, že v interiéri sa po celý čas vytváralo znečistenie (napr. fajčenie/boxy pre zvieratá atď.). Bude trvať určitý čas, kým spotrebič vyčistí celú miestnosť.
Indikátor "PLASMA" je vypnutý	Kolektor – plazmový elektrostatický filter (EF)	<ul style="list-style-type: none"> • Vnútrotný vzduch bol po celý čas čistý. • Snímač by mohol byť príliš ďaleko od akéhokoľvek zdroja znečistenia, aby ho mohol zistiť. Presuňte jednotku bližšie k hlavným zdrojom znečistenia. • Na účely testovania sa v blízkosti senzora môže uvoľniť prach spôsobený buď cigaretou, alebo zaprášenou handrou. Ak sa farba snímača zmení, potom by mal spotrebič fungovať správne.

TECHNICKÉ PARAMETRE

Model	FAIR AP520	FAIR AP260
Napájanie	220-240V/50Hz	220-240V/50Hz
Spotreba energie	52 W	31 W
Výstup aktivovaného kyslíka	≤0.05 ppm	≤0.05 ppm
Hladina hluku (max)	66 dB(A)	61 dB(A)
Hodnota CADR	400 m ³ /h	200 m ³ /h
Rozmery	390 × 235 × 838 mm	390 × 235 × 508 mm
Hmotnosť	14.7 kg	8.7 kg
Veľkosť miestnosti	40-60 m ²	20-40 m ²

ZÁRUKA A SERVIS

Záručné podmienky sú upravené príslušnými zákonmi. Ak sa na zariadení napriek kontrole kvality vyskytne akýkoľvek nedostatok, prosím, kontaktujte vášho predajcu. Pri uplatnení reklamácie v záručnej dobe je potrebné predložiť originál dokladu o zaplatení. Opravy elektrických zariadení musí vždy vykonávať autorizované servisné stredisko. Neodborná oprava môže znamenať pre užívateľa vážne nebezpečenstvo. Neodborným zásahom do prístroja zaniká nárok na záručnú opravu.

Dovoz a distribúcia

INTERPHARM Slovakia, a.s.
Uzbecká 18/A, 821 06 Bratislava
Tel.: +421 2 40 200 400

Servis:

Servis: CENTRUM ZDRAVIA
Radničné nám. 7/C
821 05 Bratislava-Prievoz
Slovenská republika
www.centrum-zdravia.sk
+421 2 43 42 95 02 (04)

